

Rv600

Manometer



ROSSMANEK



TECHNISCHER

BILD-KATALOG

BILD-KATALOG

Bestellnummer- System

101.

01.

08.

13

Serie	Bezeichnung
101:	Steckverbinder aus Metall- vernickelt
102:	Steckverbinder aus Kunststoff
103:	Steckverbinder aus Edelstahl
106:	Modular Air- Clip- System
109:	Kunststoffsteckverbinder, große Nennweite
111/112:	Funktionsverschraubung
116:	Funktionsverschraubung für Serie 106
151:	Schnellverschraubung aus Metall
152:	Schnellverschraubung aus Kunststoff
201:	Klemmringverschraubung aus Metall und Zubehör
202:	Klemmringverschraubung aus Kunststoff und Zubehör
203:	Verschraubung aus Edelstahl
207:	Verschraubungszubehör aus Messing
208:	Verschlussstopfen
209:	Verschraubungszubehör aus Metall, vernickelt
300:	Kupplungen und Zubehör
400:	Kugelhähne
500:	Schlauch, Rohr und Zubehör
600:	Manometer (siehe auch Schlüssel bei Serie 600)
700:	Druckluftaufbereitung
800:	Schalldämpfer
900:	Balgzylinder und Schwingungsisolatoren

Nummer	Anschluss
00:	neutral
04:	4 mm
05:	5mm
06:	6mm
08:	8mm
09:	1/8" NPT
10:	10mm- 1/8" (zyl./kon.)
12:	12mm- 1/4" NPT
13:	1/4" (zyl./kon.)
14:	14mm
16:	3/8" NPT
17:	3/8" (zyl./kon.)
20:	1/2" NPT
21:	1/2" (zyl./kon.)
26:	3/4" NPT
27:	3/4" (zyl./kon.)
31:	M6 x 0,75
32:	M6 x 1
34:	1" (zyl./kon.)
35:	M7
38:	M8
44:	M10
51:	M12 x 1
52:	M12 x 1,25
53:	M12 x 1,5

Nummer: Artikel (einige Beispiele)	
01:	gerader Einschraub- Anschluss, zyl.
02:	Winkel- Verbinder
03:	L- Einschraubanschluss, kon.
04:	T- Verbinder
05:	gerader Einschraubanschluss, kon.
06:	gerader Verbinder
07:	Kreuzverbinder
08:	T- Einschraubanschluss, drehbar, kon.
09:	Winkel- Einschraubanschluss, fest, kon.
10:	Hohlschraube
11:	Winkel- Ringanschluss
12:	T- Ringanschluss
14:	gerader Aufschraubanschluss
16:	gerader Schottverbinder
18:	Winkel- Schwenkanschluss
19:	T- Schwenkanschluss
22:	Schlauchstecktülle
23:	L- Einschraubanschluss, fest, kon.
24:	einfache Aufschraubhohlschraube
29:	Winkel- Einschraubanschluss, lang
30:	3- Wegeverteiler
32:	gerader Schottverbinder, Innengewinde
33:	Winkel- Schottverbinder
34:	T- Schottverbinder
37:	Dichtring
40:	25m Rolle Schlauch
41:	Doppel- Winkel- Einschraubanschluss, kon.
42:	Doppel- Winkel- Einschraubanschluss, zyl.
45:	Doppel- T- Einschraubanschluss
50:	50 mRolle Schlauch

Nummer: Artikel (einige Beispiele)	
50:	T- Schraub- Doppelmuffenanschluss
52:	Winkel- Schraubanschluss
55:	Doppelmuffe
56:	Aufschraubtülle
60:	6- Wege- Verteiler
60:	100m Rolle Schlauch
61:	Gerader Übergangsstutzen, konisch
62:	Verlängerung
63:	Reduzierung, konisch
66:	Reduzierung
68:	Reduzierung, zylindrisch
69:	Reduzierung
69:	Gerader Übergangsstutzen, zylindrisch
69:	Winkel- Aufschraubanschluss, drehbar
70:	Reduzierung, versenkbar
72:	Kugelhahn, IG-IG, PN25
73:	Kugelhahn, IG-AG, PN25
78:	T- Aufschraubanschluss, drehbar
79:	Winkel- Einschraubanschluss, drehbar, kon.
81:	gerader Einschraubanschluss, rund
82:	3- Wegehahn, L- Bohrung
83:	3- Wegehahn, T- Bohrung
90:	Miniaturhahn, IG-IG
90:	Winkel- Einschraubanschluss, drehbar, zyl.
91:	Winkel- Einschraubanschluss, drehbar, zyl.
91:	Einschraubtülle, zylindrisch
93:	L- Einschraubanschluss, drehbar, zyl.
95:	Doppelnippel, lösbar
97/98:	T- Einschraubanschluss, drehbar, zyl.
97:	Entlüftungskugelhahn, abschließbar

Schlauch- Farbe	
00:	farblos
10:	schwarz
20:	grün
30:	rot
40:	blau
50:	gelb
Sonderfarben:	
01:	weiss
05:	grau
25:	hellgrün
45:	hellblau
60:	Pink
70:	braun
80:	orange

**Andere Artikel
und
Ausführungen
auf Anfrage
lieferbar !**

Manometer
Andere Ausführungen, Materialien und Druckstufen auf Anfrage

Manometer, Durchmesser 40- 100 mm

663.31:Seite 4

D63mm, gefüllt



663.34: Seite 5

D63mm, gefüllt



663.44: Seite 5

D63mm, gefüllt



613.51:Seite 6

D100mm, gefüllt



613.54: Seite 6

D100mm, gefüllt



613.44: Seite 6

D100mm, gefüllt



644.30:Seite 7

D40mm, ungefüllt



644.40: Seite 7

D40mm, ungefüllt



654.30: Seite 7

D50mm, ungefüllt



654.40:Seite 7

D50mm, ungefüllt



664.31: Seite 8

D63mm, ungefüllt



664.30: Seite 8

D63mm, ungefüllt



664.40: Seite 8

D63mm, ungefüllt



614.31: Seite 9

D100mm, ungefüllt



614.30: Seite 9

D100mm, ungefüllt



614.40: Seite 9

D100mm, ungefüllt



683.:Seite 10

Digital



600.:Zubehör

auf Anfrage

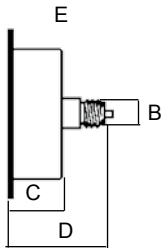
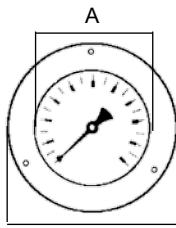


Manometer

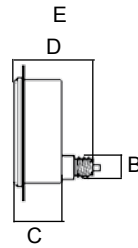
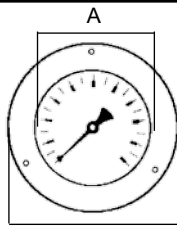
Andere Ausführungen, Materialien und Druckstufen auf Anfrage

663.	3	4	20.	13	Nummer	Druckstufe [bar]	Nummer	Druckstufe [bar]																
<table border="1"> <thead> <tr> <th style="background-color: #90EE90;">Nummer</th> <th style="background-color: #90EE90;">Anschluss</th> </tr> </thead> <tbody> <tr> <td>3:</td> <td>hinten, konzentrisch</td> </tr> <tr> <td>4:</td> <td>unten</td> </tr> <tr> <td>5:</td> <td>hinten, exzentrisch</td> </tr> </tbody> </table>			Nummer	Anschluss	3:	hinten, konzentrisch	4:	unten	5:	hinten, exzentrisch	<table border="1"> <thead> <tr> <th style="background-color: #90EE90;">Nummer:</th> <th style="background-color: #90EE90;">Gewinde</th> </tr> </thead> <tbody> <tr> <td>10:</td> <td>1/8</td> </tr> <tr> <td>13:</td> <td>1/4</td> </tr> <tr> <td>21:</td> <td>1/2</td> </tr> </tbody> </table>		Nummer:	Gewinde	10:	1/8	13:	1/4	21:	1/2	10:	-1/0	24:	0/16
Nummer	Anschluss																							
3:	hinten, konzentrisch																							
4:	unten																							
5:	hinten, exzentrisch																							
Nummer:	Gewinde																							
10:	1/8																							
13:	1/4																							
21:	1/2																							
		11:	-1/0,6	25:	0/25																			
		12:	-1/1,5	26:	0/40																			
		13:	-1/3	27:	0/60																			
		14:	-1/5	28:	0/100																			
		15:	-1/8	29:	0/160																			
		16:	-1/15	30:	0/250																			
		17:	0/0,6	31:	0/315																			
		18:	0/1	32:	0/400																			
		19:	0/1,6	33:	0/600																			
		20:	0/2,5	34:	0/1000																			
		21:	0/4	35:	0/2500																			
		22:	0/6	36:	0/4000																			
		23:	0/10																					

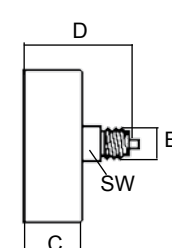
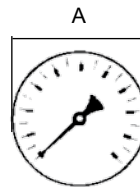
Nummer	Befestigung
0:	leichte Reihe (Stahlblech)
1:	mit Frontflansch
4:	mit 3- kant Bördelring
5:	mit Flansch hinten
6:	mit Frontflansch, leichte Reihe



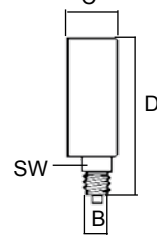
Anschluss hinten mit Frontflansch



Anschluss hinten mit Frontflansch



Anschluss hinten



Anschluss unten

Serie

663.31.

Rohrfederanometer, mit Frontflansch, gefüllt, 63mm,



Artikel-Nr.	A	B	C	D	E	Druckstufe	SW
663.31.10.13	63	1/4	32	55	85	-1/0	14
663.31.11.13	63	1/4	32	55	85	-1/0,6	14
663.31.13.13	63	1/4	32	55	85	-1/3	14
663.31.14.13	63	1/4	32	55	85	-1/5	14
663.31.18.13	63	1/4	32	55	85	0/1	14
663.31.19.13	63	1/4	32	55	85	0/1,6	14
663.31.20.13	63	1/4	32	55	85	0/2,5	14
663.31.21.13	63	1/4	32	55	85	0/4	14
663.31.22.13	63	1/4	32	55	85	0/6	14
663.31.23.13	63	1/4	32	55	85	0/10	14
663.31.24.13	63	1/4	32	55	85	0/16	14
663.31.25.13	63	1/4	32	55	85	0/25	14
663.31.26.13	63	1/4	32	55	85	0/40	14
663.31.27.13	63	1/4	32	55	85	0/60	14
663.31.28.13	63	1/4	32	55	85	0/100	14
663.31.29.13	63	1/4	32	55	85	0/160	14
663.31.30.13	63	1/4	32	55	85	0/250	14
663.31.32.13	63	1/4	32	55	85	0/400	14

Andere Ausführungen und Druckstufen auf Anfrage lieferbar!

Manometer
Andere Ausführungen, Materialien und Druckstufen auf Anfrage

Serie

663.34.

Rohrfederanometer,
 Anschluss hinten, gefüllt, 63mm



Artikel-Nr.	A	B	C	D	Druckstufe	SW
663.34.10.13	63	1/4	32	55	-1/0	14
663.34.11.13	63	1/4	32	55	-1/0,6	14
663.34.13.13	63	1/4	32	55	-1/3	14
663.34.14.13	63	1/4	32	55	-1/5	14
663.34.18.13	63	1/4	32	55	0/1	14
663.34.19.13	63	1/4	32	55	0/1,6	14
663.34.20.13	63	1/4	32	55	0/2,5	14
663.34.21.13	63	1/4	32	55	0/4	14
663.34.22.13	63	1/4	32	55	0/6	14
663.34.23.13	63	1/4	32	55	0/10	14
663.34.24.13	63	1/4	32	55	0/16	14
663.34.25.13	63	1/4	32	55	0/25	14
663.34.26.13	63	1/4	32	55	0/40	14
663.34.27.13	63	1/4	32	55	0/60	14
663.34.28.13	63	1/4	32	55	0/100	14
663.34.29.13	63	1/4	32	55	0/160	14
663.34.30.13	63	1/4	32	55	0/250	14
663.34.32.13	63	1/4	32	55	0/400	14

Andere Ausführungen und Druckstufen auf Anfrage lieferbar!

Serie

663.44.

Rohrfederanometer,
 Anschluss unten, gefüllt, 63mm



Artikel-Nr.	A	B	C	D	Druckstufe	SW
663.44.10.13	63	1/4	32	55	-1/0	14
663.44.12.13	63	1/4	32	55	-1/1,5	14
663.44.13.13	63	1/4	32	55	-1/3	14
663.44.14.13	63	1/4	32	55	-1/5	14
663.44.15.13	63	1/4	32	55	-1/8	14
663.44.16.13	63	1/4	32	55	-1/15	14
663.44.18.13	63	1/4	32	55	0/1	14
663.44.19.13	63	1/4	32	55	0/1,6	14
663.44.20.13	63	1/4	32	55	0/2,5	14
663.44.21.13	63	1/4	32	55	0/4	14
663.44.22.13	63	1/4	32	55	0/6	14
663.44.23.13	63	1/4	32	55	0/10	14
663.44.24.13	63	1/4	32	55	0/16	14
663.44.25.13	63	1/4	32	55	0/25	14
663.44.26.13	63	1/4	32	55	0/40	14
663.44.27.13	63	1/4	32	55	0/60	14
663.44.28.13	63	1/4	32	55	0/100	14
663.44.29.13	63	1/4	32	55	0/160	14
663.44.30.13	63	1/4	32	55	0/250	14
663.44.32.13	63	1/4	32	55	0/400	14
663.44.33.13	63	1/4	32	55	0/600	14
663.44.34.13	63	1/4	32	55	0/1000	14

Andere Ausführungen und Druckstufen auf Anfrage lieferbar!

Manometer Andere Ausführungen, Materialien und Druckstufen auf Anfrage

Serie

613.51.

Rohrfederanometer,
mit Frontflansch, gefüllt, 100mm,



Artikel-Nr.	A	B	C	D	E	Druckstufe	SW
613.51.10.21	100	1/2	48	82	132	-1/0	22
612.51.18.21	100	1/2	48	82	132	0-1	22
613.51.19.21	100	1/2	48	82	132	0/1,6	22
613.51.20.21	100	1/2	48	82	132	0/2,5	22
613.51.21.21	100	1/2	48	82	132	0/4	22
613.51.22.21	100	1/2	48	82	132	0/6	22
613.51.23.21	100	1/2	48	82	132	0/10	22
613.51.24.21	100	1/2	48	82	132	0/16	22
613.51.25.21	100	1/2	48	82	132	0/25	22
613.51.26.21	100	1/2	48	82	132	0/40	22
613.51.27.21	100	1/2	48	82	132	0/60	22
613.51.28.21	100	1/2	48	82	132	0/100	22
613.51.29.21	100	1/2	48	82	132	0/160	22
613.51.30.21	100	1/2	48	82	132	0/250	22
613.51.32.21	100	1/2	48	82	132	0/400	22

Andere Ausführungen und Druckstufen auf Anfrage lieferbar!

Serie

613.54.

Rohrfederanometer,
Anschluss hinten, gefüllt, 100mm,



Artikel-Nr.	A	B	C	D	Druckstufe	SW
613.54.10.21	100	1/2	48	82	-1/0	22
613.54.18.21	100	1/2	48	82	0-1	22
613.54.19.21	100	1/2	48	82	0/1,6	22
613.54.20.21	100	1/2	48	82	0/2,5	22
613.54.20.21	100	1/2	48	82	0/4	22
613.54.22.21	100	1/2	48	82	0/6	22
613.54.23.21	100	1/2	48	82	0/10	22
613.54.24.21	100	1/2	48	82	0/16	22
613.54.25.21	100	1/2	48	82	0/25	22
613.54.26.21	100	1/2	48	82	0/40	22
613.54.27.21	100	1/2	48	82	0/60	22
613.54.28.21	100	1/2	48	82	0/100	22
613.54.29.21	100	1/2	48	82	0/160	22
613.54.30.21	100	1/2	48	82	0/250	22
613.54.32.21	100	1/2	48	82	0/400	22

Andere Ausführungen und Druckstufen auf Anfrage lieferbar!

Serie

613.44.

Rohrfederanometer,
Anschluss unten, gefüllt, 100mm



Artikel-Nr.	A	B	C	D	Druckstufe	SW
613.44.10.21	100	1/2	48	133	-1/0	22
613.44.12.21	100	1/2	48	133	-1/1,5	22
613.44.13.21	100	1/2	48	133	-1/3	22
613.44.14.21	100	1/2	48	133	-1/5	22
613.44.16.21	100	1/2	48	133	-1/15	22
613.44.18.21	100	1/2	48	133	0/1	22
613.44.19.21	100	1/2	48	133	0/1,6	22
613.44.20.21	100	1/2	48	133	0/2,5	22
613.44.21.21	100	1/2	48	133	0/4	22
613.44.22.21	100	1/2	48	133	0/6	22
613.44.23.21	100	1/2	48	133	0/10	22
613.44.24.21	100	1/2	48	133	0/16	22
613.44.25.21	100	1/2	48	133	0/25	22
613.44.26.21	100	1/2	48	133	0/40	22
613.44.27.21	100	1/2	48	133	0/60	22
613.44.28.21	100	1/2	48	133	0/100	22
613.44.29.21	100	1/2	48	133	0/160	22
613.44.30.21	100	1/2	48	133	0/250	22
613.44.32.21	100	1/2	48	133	0/400	22
613.44.33.21	100	1/2	48	133	0/600	22
613.44.34.21	100	1/2	48	133	0/1000	22

Andere Ausführungen und Druckstufen auf Anfrage lieferbar!

Manometer
Andere Ausführungen, Materialien und Druckstufen auf Anfrage

Serie

644.30.

Rohrfederanometer,
 Anschluss hinten, 40mm



Artikel-Nr.	A	B	C	D	Druckstufe	SW
644.30.10.10	40	1/8	24	44	1-0	12
644.30.18.10	40	1/8	24	44	0/1	12
644.30.19.10	40	1/8	24	44	0/1,6	12
644.30.20.10	40	1/8	24	44	0/2,5	12
644.30.21.10	40	1/8	24	44	0/4	12
644.30.22.10	40	1/8	24	44	0/6	12
644.30.23.10	40	1/8	24	44	0/10	12
644.30.24.10	40	1/8	24	44	0/16	12
644.30.25.10	40	1/8	24	44	0/25	12
644.30.26.10	40	1/8	24	44	0/40	12

Andere Ausführungen und Druckstufen auf Anfrage lieferbar!

Serie

644.40.

Rohrfederanometer,
 Anschluss unten, 40mm



Artikel-Nr.	A	B	C	D	Druckstufe	SW
644.40.18.10	40	1/8	24	60	0/1	12
644.40.19.10	40	1/8	24	60	0/1,6	12
644.40.20.10	40	1/8	24	60	0/2,5	12
644.40.21.10	40	1/8	24	60	0/4	12
644.40.22.10	40	1/8	24	60	0/6	12
644.40.23.10	40	1/8	24	60	0/10	12
644.40.24.10	40	1/8	24	60	0/16	12
644.40.25.10	40	1/8	24	60	0/25	12
644.40.26.10	40	1/8	24	60	0/40	12

Andere Ausführungen und Druckstufen auf Anfrage lieferbar!

Serie

654.30.

Rohrfederanometer,
 Anschluss hinten, 50mm



Artikel-Nr.	A	B	C	D	Druckstufe	SW
654.30.10.13	50	1/4	27,5	55	-1/0	14
654.30.18.13	50	1/4	27,5	55	0/1	14
654.30.19.13	50	1/4	27,5	55	0/1,6	14
654.30.20.13	50	1/4	27,5	55	0/2,5	14
654.30.21.13	50	1/4	27,5	55	0/4	14
654.30.22.13	50	1/4	27,5	55	0/6	14
654.30.23.13	50	1/4	27,5	55	0/10	14
654.30.24.13	50	1/4	27,5	55	0/16	14
654.30.25.13	50	1/4	27,5	55	0/25	14
654.30.26.13	50	1/4	27,5	55	0/40	14

Andere Ausführungen und Druckstufen auf Anfrage lieferbar!

Serie

654.40.

Rohrfederanometer,
 Anschluss unten, 50mm



Artikel-Nr.	A	B	C	D	Druckstufe	SW
654.40.10.13	50	1/4	27,5	70	-1/0	14
654.40.18.13	50	1/4	27,5	70	0/1	14
654.40.19.13	50	1/4	27,5	70	0/1,6	14
654.40.20.13	50	1/4	27,5	70	0/2,5	14
654.40.21.13	50	1/4	27,5	70	0/4	14
654.40.22.13	50	1/4	27,5	70	0/6	14
654.40.23.13	50	1/4	27,5	70	0/10	14
654.40.24.13	50	1/4	27,5	70	0/16	14
654.40.25.13	50	1/4	27,5	70	0/25	14
654.40.26.13	50	1/4	27,5	70	0/40	14

Andere Ausführungen und Druckstufen auf Anfrage lieferbar!

Manometer Andere Ausführungen, Materialien und Druckstufen auf Anfrage

Serie

664.31.

Rohrfedermanometer,
mit Frontflansch, 63mm



Artikel-Nr.	A	B	C	D	E	Druckstufe	SW
664.31.10.13	63	1/4	32	55	85	-1/0	14
664.31.17.13	63	1/4	32	55	85	0/0,6	14
664.31.18.13	63	1/4	32	55	85	0/1	14
664.31.19.13	63	1/4	32	55	85	0/1,6	14
664.31.20.13	63	1/4	32	55	85	0/2,5	14
664.31.21.13	63	1/4	32	55	85	0/4	14
664.31.22.13	63	1/4	32	55	85	0/6	14
664.31.23.13	63	1/4	32	55	85	0/10	14
664.31.24.13	63	1/4	32	55	85	0/16	14
664.31.25.13	63	1/4	32	55	85	0/25	14
664.31.26.13	63	1/4	32	55	85	0/40	14
664.31.27.13	63	1/4	32	55	85	0/60	14
664.31.28.13	63	1/4	32	55	85	0/100	14

Andere Ausführungen und Druckstufen auf Anfrage lieferbar!

Serie

664.30.

Rohrfedermanometer,
Anschluss hinten, 63mm



Artikel-Nr.	A	B	C	D	Druckstufe	SW
664.30.10.13	63	1/4	32	55	-1/0	14
664.30.17.13	63	1/4	32	55	0/0,6	14
664.30.18.13	63	1/4	32	55	0/1	14
664.30.19.13	63	1/4	32	55	0/1,6	14
664.30.20.13	63	1/4	32	55	0/2,5	14
664.30.21.13	63	1/4	32	55	0/4	14
664.30.22.13	63	1/4	32	55	0/6	14
664.30.23.13	63	1/4	32	55	0/10	14
664.30.24.13	63	1/4	32	55	0/16	14
664.30.25.13	63	1/4	32	55	0/25	14
664.30.26.13	63	1/4	32	55	0/40	14
664.30.27.13	63	1/4	32	55	0/60	14
664.30.28.13	63	1/4	32	55	0/100	14

Andere Ausführungen und Druckstufen auf Anfrage lieferbar!

Serie

664.40.

Rohrfedermanometer,
Anschluss unten, 63mm



Artikel-Nr.	A	B	C	D	Druckstufe	SW
664.40.10.13	63	1/4	32	55	-1/0	14
664.40.12.13	63	1/4	32	55	-1/1,5	14
664.40.13.13	63	1/4	32	55	-1/3	14
664.40.14.13	63	1/4	32	55	-1/5	14
664.40.15.13	63	1/4	32	55	-1/8	14
664.40.16.13	63	1/4	32	55	-1/15	14
664.40.18.13	63	1/4	32	55	0/1	14
664.40.19.13	63	1/4	32	55	0/1,6	14
664.40.20.13	63	1/4	32	55	0/2,5	14
664.40.21.13	63	1/4	32	55	0/4	14
664.40.22.13	63	1/4	32	55	0/6	14
664.40.23.13	63	1/4	32	55	0/10	14
664.40.24.13	63	1/4	32	55	0/16	14
664.40.25.13	63	1/4	32	55	0/25	14
664.40.26.13	63	1/4	32	55	0/40	14
664.40.27.13	63	1/4	32	55	0/60	14
664.40.28.13	63	1/4	32	55	0/100	14
664.40.29.13	63	1/4	32	55	0/160	14
664.40.30.13	63	1/4	32	55	0/250	14
664.40.32.13	63	1/4	32	55	0/400	14

Andere Ausführungen und Druckstufen auf Anfrage lieferbar!

Manometer
Andere Ausführungen, Materialien und Druckstufen auf Anfrage

Serie

614.31.

Rohrfederanometer,
mit Frontflansch, 100mm,



Artikel-Nr.	A	B	C	D	E	Druckstufe	SW
614.31.18.21	100	1/2	48	82	132	0/1	22
614.31.20.21	100	1/2	48	82	132	0/2,5	22
614.31.21.21	100	1/2	48	82	132	0/4	22
614.31.22.21	100	1/2	48	82	132	0/6	22
614.31.23.21	100	1/2	48	82	132	0/10	22
614.31.24.21	100	1/2	48	82	132	0/16	22
614.31.25.21	100	1/2	48	82	132	0/25	22
614.31.26.21	100	1/2	48	82	132	0/40	22
614.31.27.21	100	1/2	48	82	132	0/60	22
614.31.28.21	100	1/2	48	82	132	0/100	22

Andere Ausführungen und Druckstufen auf Anfrage lieferbar!

Serie

614.30.

Rohrfederanometer,
Anschluss hinten, 100mm,



Artikel-Nr.	A	B	C	D	E	Druckstufe	SW
614.30.18.21	100	1/2	48	82		0/1	22
614.30.20.21	100	1/2	48	82		0/2,5	22
614.30.21.21	100	1/2	48	82		0/4	22
614.30.22.21	100	1/2	48	82		0/6	22
614.30.23.21	100	1/2	48	82		0/10	22
614.30.24.21	100	1/2	48	82		0/16	22
614.30.25.21	100	1/2	48	82		0/25	22
614.30.26.21	100	1/2	48	82		0/40	22
614.30.27.21	100	1/2	48	82		0/60	22
614.30.28.21	100	1/2	48	82		0/100	22

Andere Ausführungen und Druckstufen auf Anfrage lieferbar!

Serie

614.40.

Rohrfederanometer,
Anschluss unten, 100mm



Artikel-Nr.	A	B	C	D	E	Druckstufe	SW
614.40.18.21	100	1/2	48	82	132	0-1	22
614.40.19.21	100	1/2	48	82	132	0/1,6	22
614.40.20.21	100	1/2	48	82	132	0/2,5	22
614.40.21.21	100	1/2	48	82	132	0/4	22
614.40.22.21	100	1/2	48	82	132	0/6	22
614.40.23.21	100	1/2	48	82	132	0/10	22
614.40.24.21	100	1/2	48	82	132	0/16	22
614.40.25.21	100	1/2	48	82	132	0/25	22
614.40.26.21	100	1/2	48	82	132	0/40	22
614.40.27.21	100	1/2	48	82	132	0/60	22
614.40.28.21	100	1/2	48	82	132	0/100	22
614.40.29.21	100	1/2	48	82	132	0/160	22
614.40.30.21	100	1/2	48	82	132	0/250	22
614.40.32.21	100	1/2	48	82	132	0/400	22

Andere Ausführungen und Druckstufen auf Anfrage lieferbar!

Manometer Andere Ausführungen, Materialien und Druckstufen auf Anfrage

Serie

614.40.

Digitalmanometer, Anschluss unten (techn. Spezifikation auf Anfrage)
(685 Display 1-reihig unbeleuchtet - 686 Display 2-reihig beleuchtet)



Artikel-Nr.	A	B	C	D	Druckstufe	SW
685.40.20.13	83,5	1/4	43,1	107	0/2	
685.40.22.13	83,5	1/4	43,1	107	0/5	
685.40.23.13	83,5	1/4	43,1	107	0/10	
685.40.25.13	83,5	1/4	43,1	107	0/20	
685.40.27.13	83,5	1/4	43,1	107	0/50	
685.40.28.13	83,5	1/4	43,1	107	0/100	
685.40.29.13	83,5	1/4	43,1	107	0/160	
685.40.30.13	83,5	1/4	43,1	107	0/250	
685.40.32.13	83,5	1/4	43,1	107	0/400	
685.40.33.13	83,5	1/4	43,1	107	0/600	
685.40.34.13	83,5	1/4	43,1	107	0/700	
686.40.20.13	83,5	1/4	43,1	107	0/2	
686.40.22.13	83,5	1/4	43,1	107	0/5	
686.40.23.13	83,5	1/4	43,1	107	0/10	
686.40.25.13	83,5	1/4	43,1	107	0/20	
686.40.27.13	83,5	1/4	43,1	107	0/50	
686.40.28.13	83,5	1/4	43,1	107	0/100	
686.40.29.13	83,5	1/4	43,1	107	0/160	
686.40.30.13	83,5	1/4	43,1	107	0/250	
686.40.32.13	83,5	1/4	43,1	107	0/400	
686.40.33.13	83,5	1/4	43,1	107	0/600	
686.40.34.13	83,5	1/4	43,1	107	0/700	

Serie

600, Befestigungsmaterial auf Anfrage

