

Rv600

Manometer Druckmessgeräte



ROSSMANEK

DER GRÜNE
PNEUMATIK-KATALOG



ZTR Rossmanek GmbH

Am Pickhammer 9

D-58802 Balve

info@ztr.de

www.ztr.de

Fon: +49 (0) 2375/9299-0



















Fax: +49 (0) 2375/9299-21

20

Manometer

Andere Ausführungen, Materialien und Druckstufen auf Anfrage

Manometer, Durchmesser 40-100 mm

663.31:Seite 3	663.34: Seite 4	663.44: Seite 4	613.51:Seite 5	613.54: Seite 5	613.44: Seite 5
D63mm, gefüllt	D63mm, gefüllt	D63mm, gefüllt	D100mm, gefüllt	D100mm, gefüllt	D100mm, gefüllt
					
644.30:Seite 6	644.40: Seite 6	654.30: Seite 6	654.40:Seite 6	664.31: Seite 7	664.30: Seite 7
D40mm, ungefüllt	D40mm, ungefüllt	D50mm, ungefüllt	D50mm, ungefüllt	D63mm, ungefüllt	D63mm, ungefüllt
					
664.40: Seite 7	614.31: Seite 8	614.30: Seite 8	614.40: Seite 8	685/686:Seite 9	600.:Zubehör
D63mm, ungefüllt	D100mm, ungefüllt	D100mm, ungefüllt	D100mm, ungefüllt	Digital	auf Anfrage
					



Manometer

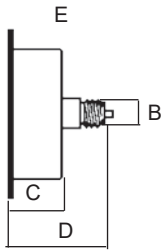
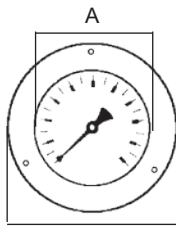
Andere Ausführungen, Materialien und Druckstufen auf Anfrage

663.	3	4
Anschluss		
3:	hinten, konzentrisch	
4:	unten	
5:	hinten, exzentrisch	
Typ		
644:	Ø 40mm, ungefüllt	
654:	Ø 50mm, ungefüllt	
664:	Ø 63mm, ungefüllt	
684:	Ø 80mm, ungefüllt	
614:	Ø 100mm, ungefüllt	
663:	Ø 63mm, gefüllt (VA)	
613:	Ø 100mm, gefüllt(VA)	

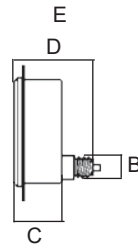
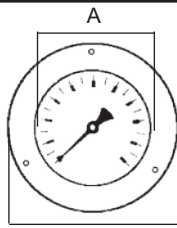
20.	13
Gewinde	
10:	1/8
13:	1/4
21:	1/2
Befestigung	
0:	leichte Reihe (Stahlblech)
1:	mit Frontflansch
4:	mit 3- kant Bördelring
5:	mit Flansch hinten
6:	mit Frontflansch, leichte Reihe

Nummer	Druckstufe [bar]
10:	-1/0
11:	-1/0,6
12:	-1/1,5
13:	-1/3
14:	-1/5
15:	-1/8
16:	-1/15
17:	0/0,6
18:	0/1
19:	0/1,6
20:	0/2,5
21:	0/4
22:	0/6
23:	0/10

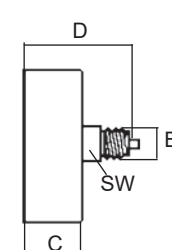
Nummer	Druckstufe [bar]
24:	0/16
25:	0/25
26:	0/40
27:	0/60
28:	0/100
29:	0/160
30:	0/250
31:	0/315
32:	0/400
33:	0/600
34:	0/1000
35:	0/2500
36:	0/4000



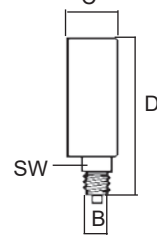
Anschluss hinten
mit Frontflansch



Anschluss hinten
mit Frontflansch



Anschluss hinten



Anschluss unten

Serie

663.31.

Rohrfederanometer,
mit Frontflansch, gefüllt, 63mm,



Artikel-Nr.	A	B	C	D	E	Druckstufe	SW
663.31.10.13	63	1/4	32	55	85	-1/0	14
663.31.11.13	63	1/4	32	55	85	-1/0,6	14
663.31.13.13	63	1/4	32	55	85	-1/3	14
663.31.14.13	63	1/4	32	55	85	-1/5	14
663.31.18.13	63	1/4	32	55	85	0/1	14
663.31.19.13	63	1/4	32	55	85	0/1,6	14
663.31.20.13	63	1/4	32	55	85	0/2,5	14
663.31.21.13	63	1/4	32	55	85	0/4	14
663.31.22.13	63	1/4	32	55	85	0/6	14
663.31.23.13	63	1/4	32	55	85	0/10	14
663.31.24.13	63	1/4	32	55	85	0/16	14
663.31.25.13	63	1/4	32	55	85	0/25	14
663.31.26.13	63	1/4	32	55	85	0/40	14
663.31.27.13	63	1/4	32	55	85	0/60	14
663.31.28.13	63	1/4	32	55	85	0/100	14
663.31.29.13	63	1/4	32	55	85	0/160	14
663.31.30.13	63	1/4	32	55	85	0/250	14
663.31.32.13	63	1/4	32	55	85	0/400	14

Andere Ausführungen und Druckstufen auf Anfrage lieferbar!

Manometer Andere Ausführungen, Materialien und Druckstufen auf Anfrage

Serie

663.34.



Rohrfedermanometer,
Anschluss hinten, gefüllt, 63mm

Artikel-Nr.	A	B	C	D	Druckstufe	SW
663.34.10.13	63	1/4	32	55	-1/0	14
663.34.11.13	63	1/4	32	55	-1/0,6	14
663.34.13.13	63	1/4	32	55	-1/3	14
663.34.14.13	63	1/4	32	55	-1/5	14
663.34.18.13	63	1/4	32	55	0/1	14
663.34.19.13	63	1/4	32	55	0/1,6	14
663.34.20.13	63	1/4	32	55	0/2,5	14
663.34.21.13	63	1/4	32	55	0/4	14
663.34.22.13	63	1/4	32	55	0/6	14
663.34.23.13	63	1/4	32	55	0/10	14
663.34.24.13	63	1/4	32	55	0/16	14
663.34.25.13	63	1/4	32	55	0/25	14
663.34.26.13	63	1/4	32	55	0/40	14
663.34.27.13	63	1/4	32	55	0/60	14
663.34.28.13	63	1/4	32	55	0/100	14
663.34.29.13	63	1/4	32	55	0/160	14
663.34.30.13	63	1/4	32	55	0/250	14
663.34.32.13	63	1/4	32	55	0/400	14

Andere Ausführungen und Druckstufen auf Anfrage lieferbar!

Serie

663.44.



Rohrfedermanometer,
Anschluss unten, gefüllt, 63mm

Artikel-Nr.	A	B	C	D	Druckstufe	SW
663.44.10.13	63	1/4	32	55	-1/0	14
663.44.12.13	63	1/4	32	55	-1/1,5	14
663.44.13.13	63	1/4	32	55	-1/3	14
663.44.14.13	63	1/4	32	55	-1/5	14
663.44.15.13	63	1/4	32	55	-1/8	14
663.44.16.13	63	1/4	32	55	-1/15	14
663.44.18.13	63	1/4	32	55	0/1	14
663.44.19.13	63	1/4	32	55	0/1,6	14
663.44.20.13	63	1/4	32	55	0/2,5	14
663.44.21.13	63	1/4	32	55	0/4	14
663.44.22.13	63	1/4	32	55	0/6	14
663.44.23.13	63	1/4	32	55	0/10	14
663.44.24.13	63	1/4	32	55	0/16	14
663.44.25.13	63	1/4	32	55	0/25	14
663.44.26.13	63	1/4	32	55	0/40	14
663.44.27.13	63	1/4	32	55	0/60	14
663.44.28.13	63	1/4	32	55	0/100	14
663.44.29.13	63	1/4	32	55	0/160	14
663.44.30.13	63	1/4	32	55	0/250	14
663.44.32.13	63	1/4	32	55	0/400	14
663.44.33.13	63	1/4	32	55	0/600	14
663.44.34.13	63	1/4	32	55	0/1000	14

Andere Ausführungen und Druckstufen auf Anfrage lieferbar!

Manometer
Andere Ausführungen, Materialien und Druckstufen auf Anfrage

Serie

613.51.

Rohrfederanometer,
mit Frontflansch, gefüllt, 100mm,



Artikel-Nr.	A	B	C	D	E	Druckstufe	SW
613.51.10.21	100	1/2	48	82	132	-1/0	22
612.51.18.21	100	1/2	48	82	132	0-1	22
613.51.19.21	100	1/2	48	82	132	0/1,6	22
613.51.20.21	100	1/2	48	82	132	0/2,5	22
613.51.21.21	100	1/2	48	82	132	0/4	22
613.51.22.21	100	1/2	48	82	132	0/6	22
613.51.23.21	100	1/2	48	82	132	0/10	22
613.51.24.21	100	1/2	48	82	132	0/16	22
613.51.25.21	100	1/2	48	82	132	0/25	22
613.51.26.21	100	1/2	48	82	132	0/40	22
613.51.27.21	100	1/2	48	82	132	0/60	22
613.51.28.21	100	1/2	48	82	132	0/100	22
613.51.29.21	100	1/2	48	82	132	0/160	22
613.51.30.21	100	1/2	48	82	132	0/250	22
613.51.32.21	100	1/2	48	82	132	0/400	22

Andere Ausführungen und Druckstufen auf Anfrage lieferbar!

Serie

613.54.

Rohrfederanometer,
Anschluss hinten, gefüllt, 100mm,



Artikel-Nr.	A	B	C	D	Druckstufe	SW
613.54.10.21	100	1/2	48	82	-1/0	22
613.54.18.21	100	1/2	48	82	0-1	22
613.54.19.21	100	1/2	48	82	0/1,6	22
613.54.20.21	100	1/2	48	82	0/2,5	22
613.54.20.21	100	1/2	48	82	0/4	22
613.54.22.21	100	1/2	48	82	0/6	22
613.54.23.21	100	1/2	48	82	0/10	22
613.54.24.21	100	1/2	48	82	0/16	22
613.54.25.21	100	1/2	48	82	0/25	22
613.54.26.21	100	1/2	48	82	0/40	22
613.54.27.21	100	1/2	48	82	0/60	22
613.54.28.21	100	1/2	48	82	0/100	22
613.54.29.21	100	1/2	48	82	0/160	22
613.54.30.21	100	1/2	48	82	0/250	22
613.54.32.21	100	1/2	48	82	0/400	22

Andere Ausführungen und Druckstufen auf Anfrage lieferbar!

Serie

613.44.

Rohrfederanometer,
Anschluss unten, gefüllt, 100mm



Artikel-Nr.	A	B	C	D	Druckstufe	SW
613.44.10.21	100	1/2	48	133	-1/0	22
613.44.12.21	100	1/2	48	133	-1/1,5	22
613.44.13.21	100	1/2	48	133	-1/3	22
613.44.14.21	100	1/2	48	133	-1/5	22
613.44.16.21	100	1/2	48	133	-1/15	22
613.44.18.21	100	1/2	48	133	0/1	22
613.44.19.21	100	1/2	48	133	0/1,6	22
613.44.20.21	100	1/2	48	133	0/2,5	22
613.44.21.21	100	1/2	48	133	0/4	22
613.44.22.21	100	1/2	48	133	0/6	22
613.44.23.21	100	1/2	48	133	0/10	22
613.44.24.21	100	1/2	48	133	0/16	22
613.44.25.21	100	1/2	48	133	0/25	22
613.44.26.21	100	1/2	48	133	0/40	22
613.44.27.21	100	1/2	48	133	0/60	22
613.44.28.21	100	1/2	48	133	0/100	22
613.44.29.21	100	1/2	48	133	0/160	22
613.44.30.21	100	1/2	48	133	0/250	22
613.44.32.21	100	1/2	48	133	0/400	22
613.44.33.21	100	1/2	48	133	0/600	22
613.44.34.21	100	1/2	48	133	0/1000	22

Andere Ausführungen und Druckstufen auf Anfrage lieferbar!

Manometer Andere Ausführungen, Materialien und Druckstufen auf Anfrage

Serie

644.30.



Rohrfederanometer,
Anschluss hinten, 40mm

Artikel-Nr.	A	B	C	D	Druckstufe	SW
644.30.10.10	40	1/8	24	44	-1/0	12
644.30.18.10	40	1/8	24	44	0/1	12
644.30.19.10	40	1/8	24	44	0/1,6	12
644.30.20.10	40	1/8	24	44	0/2,5	12
644.30.21.10	40	1/8	24	44	0/4	12
644.30.22.10	40	1/8	24	44	0/6	12
644.30.23.10	40	1/8	24	44	0/10	12
644.30.24.10	40	1/8	24	44	0/16	12
644.30.25.10	40	1/8	24	44	0/25	12
644.30.26.10	40	1/8	24	44	0/40	12

Andere Ausführungen und Druckstufen auf Anfrage lieferbar!

Serie

644.40.



Rohrfederanometer,
Anschluss unten, 40mm

Artikel-Nr.	A	B	C	D	Druckstufe	SW
644.40.18.10	40	1/8	24	60	0/1	12
644.40.19.10	40	1/8	24	60	0/1,6	12
644.40.20.10	40	1/8	24	60	0/2,5	12
644.40.21.10	40	1/8	24	60	0/4	12
644.40.22.10	40	1/8	24	60	0/6	12
644.40.23.10	40	1/8	24	60	0/10	12
644.40.24.10	40	1/8	24	60	0/16	12
644.40.25.10	40	1/8	24	60	0/25	12
644.40.26.10	40	1/8	24	60	0/40	12

Andere Ausführungen und Druckstufen auf Anfrage lieferbar!

Serie

654.30.



Rohrfederanometer,
Anschluss hinten, 50mm

Artikel-Nr.	A	B	C	D	Druckstufe	SW
654.30.10.13	50	1/4	27,5	55	-1/0	14
654.30.18.13	50	1/4	27,5	55	0/1	14
654.30.19.13	50	1/4	27,5	55	0/1,6	14
654.30.20.13	50	1/4	27,5	55	0/2,5	14
654.30.21.13	50	1/4	27,5	55	0/4	14
654.30.22.13	50	1/4	27,5	55	0/6	14
654.30.23.13	50	1/4	27,5	55	0/10	14
654.30.24.13	50	1/4	27,5	55	0/16	14
654.30.25.13	50	1/4	27,5	55	0/25	14
654.30.26.13	50	1/4	27,5	55	0/40	14

Andere Ausführungen und Druckstufen auf Anfrage lieferbar!

Serie

654.40.



Rohrfederanometer,
Anschluss unten, 50mm

Artikel-Nr.	A	B	C	D	Druckstufe	SW
654.40.10.13	50	1/4	27,5	70	-1/0	14
654.40.18.13	50	1/4	27,5	70	0/1	14
654.40.19.13	50	1/4	27,5	70	0/1,6	14
654.40.20.13	50	1/4	27,5	70	0/2,5	14
654.40.21.13	50	1/4	27,5	70	0/4	14
654.40.22.13	50	1/4	27,5	70	0/6	14
654.40.23.13	50	1/4	27,5	70	0/10	14
654.40.24.13	50	1/4	27,5	70	0/16	14
654.40.25.13	50	1/4	27,5	70	0/25	14
654.40.26.13	50	1/4	27,5	70	0/40	14

Andere Ausführungen und Druckstufen auf Anfrage lieferbar!

Manometer Andere Ausführungen, Materialien und Druckstufen auf Anfrage

Serie

664.31.

Rohrfederanometer,
mit Frontflansch, 63mm



Artikel-Nr.	A	B	C	D	E	Druckstufe	SW
664.31.10.13	63	1/4	32	55	85	-1/0	14
664.31.17.13	63	1/4	32	55	85	0/0,6	14
664.31.18.13	63	1/4	32	55	85	0/1	14
664.31.19.13	63	1/4	32	55	85	0/1,6	14
664.31.20.13	63	1/4	32	55	85	0/2,5	14
664.31.21.13	63	1/4	32	55	85	0/4	14
664.31.22.13	63	1/4	32	55	85	0/6	14
664.31.23.13	63	1/4	32	55	85	0/10	14
664.31.24.13	63	1/4	32	55	85	0/16	14
664.31.25.13	63	1/4	32	55	85	0/25	14
664.31.26.13	63	1/4	32	55	85	0/40	14
664.31.27.13	63	1/4	32	55	85	0/60	14
664.31.28.13	63	1/4	32	55	85	0/100	14

Andere Ausführungen und Druckstufen auf Anfrage lieferbar!

Serie

664.30.

Rohrfederanometer,
Anschluss hinten, 63mm



Artikel-Nr.	A	B	C	D	Druckstufe	SW
664.30.10.13	63	1/4	32	55	-1/0	14
664.30.17.13	63	1/4	32	55	0/0,6	14
664.30.18.13	63	1/4	32	55	0/1	14
664.30.19.13	63	1/4	32	55	0/1,6	14
664.30.20.13	63	1/4	32	55	0/2,5	14
664.30.21.13	63	1/4	32	55	0/4	14
664.30.22.13	63	1/4	32	55	0/6	14
664.30.23.13	63	1/4	32	55	0/10	14
664.30.24.13	63	1/4	32	55	0/16	14
664.30.25.13	63	1/4	32	55	0/25	14
664.30.26.13	63	1/4	32	55	0/40	14
664.30.27.13	63	1/4	32	55	0/60	14
664.30.28.13	63	1/4	32	55	0/100	14

Andere Ausführungen und Druckstufen auf Anfrage lieferbar!

Serie

664.40.

Rohrfederanometer,
Anschluss unten, 63mm



Artikel-Nr.	A	B	C	D	Druckstufe	SW
664.40.10.13	63	1/4	32	55	-1/0	14
664.40.12.13	63	1/4	32	55	-1/1,5	14
664.40.13.13	63	1/4	32	55	-1/3	14
664.40.14.13	63	1/4	32	55	-1/5	14
664.40.15.13	63	1/4	32	55	-1/8	14
664.40.16.13	63	1/4	32	55	-1/15	14
664.40.18.13	63	1/4	32	55	0/1	14
664.40.19.13	63	1/4	32	55	0/1,6	14
664.40.20.13	63	1/4	32	55	0/2,5	14
664.40.21.13	63	1/4	32	55	0/4	14
664.40.22.13	63	1/4	32	55	0/6	14
664.40.23.13	63	1/4	32	55	0/10	14
664.40.24.13	63	1/4	32	55	0/16	14
664.40.25.13	63	1/4	32	55	0/25	14
664.40.26.13	63	1/4	32	55	0/40	14
664.40.27.13	63	1/4	32	55	0/60	14
664.40.28.13	63	1/4	32	55	0/100	14
664.40.29.13	63	1/4	32	55	0/160	14
664.40.30.13	63	1/4	32	55	0/250	14
664.40.32.13	63	1/4	32	55	0/400	14

Andere Ausführungen und Druckstufen auf Anfrage lieferbar!

Manometer Andere Ausführungen, Materialien und Druckstufen auf Anfrage

Serie

614.31.

Rohrfederanometer,
mit Frontflansch, 100mm,



Artikel-Nr.	A	B	C	D	E	Druckstufe	SW
614.31.18.21	100	1/2	48	82	132	0/1	22
614.31.20.21	100	1/2	48	82	132	0/2,5	22
614.31.21.21	100	1/2	48	82	132	0/4	22
614.31.22.21	100	1/2	48	82	132	0/6	22
614.31.23.21	100	1/2	48	82	132	0/10	22
614.31.24.21	100	1/2	48	82	132	0/16	22
614.31.25.21	100	1/2	48	82	132	0/25	22
614.31.26.21	100	1/2	48	82	132	0/40	22
614.31.27.21	100	1/2	48	82	132	0/60	22
614.31.28.21	100	1/2	48	82	132	0/100	22

Andere Ausführungen und Druckstufen auf Anfrage lieferbar!

Serie

614.30.

Rohrfederanometer,
Anschluss hinten, 100mm,



Artikel-Nr.	A	B	C	D	E	Druckstufe	SW
614.30.18.21	100	1/2	48	82		0/1	22
614.30.20.21	100	1/2	48	82		0/2,5	22
614.30.21.21	100	1/2	48	82		0/4	22
614.30.22.21	100	1/2	48	82		0/6	22
614.30.23.21	100	1/2	48	82		0/10	22
614.30.24.21	100	1/2	48	82		0/16	22
614.30.25.21	100	1/2	48	82		0/25	22
614.30.26.21	100	1/2	48	82		0/40	22
614.30.27.21	100	1/2	48	82		0/60	22
614.30.28.21	100	1/2	48	82		0/100	22

Andere Ausführungen und Druckstufen auf Anfrage lieferbar!

Serie

614.40.

Rohrfederanometer,
Anschluss unten, 100mm



Artikel-Nr.	A	B	C	D	E	Druckstufe	SW
614.40.18.21	100	1/2	48	82	132	0/1	22
614.40.19.21	100	1/2	48	82	132	0/1,6	22
614.40.20.21	100	1/2	48	82	132	0/2,5	22
614.40.21.21	100	1/2	48	82	132	0/4	22
614.40.22.21	100	1/2	48	82	132	0/6	22
614.40.23.21	100	1/2	48	82	132	0/10	22
614.40.24.21	100	1/2	48	82	132	0/16	22
614.40.25.21	100	1/2	48	82	132	0/25	22
614.40.26.21	100	1/2	48	82	132	0/40	22
614.40.27.21	100	1/2	48	82	132	0/60	22
614.40.28.21	100	1/2	48	82	132	0/100	22
614.40.29.21	100	1/2	48	82	132	0/160	22
614.40.30.21	100	1/2	48	82	132	0/250	22
614.40.32.21	100	1/2	48	82	132	0/400	22

Andere Ausführungen und Druckstufen auf Anfrage lieferbar!

Manometer

Andere Ausführungen, Materialien und Druckstufen auf Anfrage

Serie

685/686

Digitalmanometer, Anschluss unten (techn. Spezifikation auf Anfrage)
(685 Display 1-reihig unbeleuchtet - 686 Display 2-reihig beleuchtet)



Artikel-Nr.	A	B	C	D	Druckstufe	SW
685.40.20.13	83,5	1/4	43,1	107	0/2	
685.40.22.13	83,5	1/4	43,1	107	0/5	
685.40.23.13	83,5	1/4	43,1	107	0/10	
685.40.25.13	83,5	1/4	43,1	107	0/20	
685.40.27.13	83,5	1/4	43,1	107	0/50	
685.40.28.13	83,5	1/4	43,1	107	0/100	
685.40.29.13	83,5	1/4	43,1	107	0/160	
685.40.30.13	83,5	1/4	43,1	107	0/250	
685.40.32.13	83,5	1/4	43,1	107	0/400	
685.40.33.13	83,5	1/4	43,1	107	0/600	
685.40.34.13	83,5	1/4	43,1	107	0/700	
686.40.20.13	83,5	1/4	43,1	107	0/2	
686.40.22.13	83,5	1/4	43,1	107	0/5	
686.40.23.13	83,5	1/4	43,1	107	0/10	
686.40.25.13	83,5	1/4	43,1	107	0/20	
686.40.27.13	83,5	1/4	43,1	107	0/50	
686.40.28.13	83,5	1/4	43,1	107	0/100	
686.40.29.13	83,5	1/4	43,1	107	0/160	
686.40.30.13	83,5	1/4	43,1	107	0/250	
686.40.32.13	83,5	1/4	43,1	107	0/400	
686.40.33.13	83,5	1/4	43,1	107	0/600	
686.40.34.13	83,5	1/4	43,1	107	0/700	

Serie

600, Befestigungsmaterial auf Anfrage

