

Rv109

Steckverbinder Kunststoff,
große Nennweite



TECHNISCHER

BILD-KATALOG

BILD-KATALOG

Bestellnummer- System

101.

01.

08.

13

Serie	Bezeichnung
101:	Steckverbinder aus Metall- vernickelt
102:	Steckverbinder aus Kunststoff
103:	Steckverbinder aus Edelstahl
106:	Modular Air- Clip- System
109:	Kunststoffsteckverbinder, große Nennweite
111/112:	Funktionsverschraubung
116:	Funktionsverschraubung für Serie 106
151:	Schnellverschraubung aus Metall
152:	Schnellverschraubung aus Kunststoff
201:	Klemmringverschraubung aus Metall und Zubehör
202:	Klemmringverschraubung aus Kunststoff und Zubehör
203:	Verschraubung aus Edelstahl
207:	Verschraubungszubehör aus Messing
208:	Verschlussstopfen
209:	Verschraubungszubehör aus Metall, vernickelt
300:	Kupplungen und Zubehör
400:	Kugelhähne
500:	Schlauch, Rohr und Zubehör
600:	Manometer (siehe auch Schlüssel bei Serie 600)
700:	Druckluftaufbereitung
800:	Schalldämpfer
900:	Balgzylinder und Schwingungsisolatoren

Nummer	Anschluss
00:	neutral
04:	4 mm
05:	5mm
06:	6mm
08:	8mm
09:	1/8" NPT
10:	10mm- 1/8" (zyl./kon.)
12:	12mm- 1/4" NPT
13:	1/4" (zyl./kon.)
14:	14mm
16:	3/8" NPT
17:	3/8" (zyl./kon.)
20:	1/2" NPT
21:	1/2" (zyl./kon.)
26:	3/4" NPT
27:	3/4" (zyl./kon.)
31:	M6 x 0,75
32:	M6 x 1
34:	1" (zyl./kon.)
35:	M7
38:	M8
44:	M10
51:	M12 x 1
52:	M12 x 1,25
53:	M12 x 1,5

Nummer: Artikel (einige Beispiele)	
01:	gerader Einschraub- Anschluss, zyl.
02:	Winkel- Verbinder
03:	L- Einschraubanschluss, kon.
04:	T- Verbinder
05:	gerader Einschraubanschluss, kon.
06:	gerader Verbinder
07:	Kreuzverbinder
08:	T- Einschraubanschluss, drehbar, kon.
09:	Winkel- Einschraubanschluss, fest, kon.
10:	Hohlschraube
11:	Winkel- Ringanschluss
12:	T- Ringanschluss
14:	gerader Aufschraubanschluss
16:	gerader Schottverbinder
18:	Winkel- Schwenkanschluss
19:	T- Schwenkanschluss
22:	Schlauchstecktülle
23:	L- Einschraubanschluss, fest, kon.
24:	einfache Aufschraubhohlschraube
29:	Winkel- Einschraubanschluss, lang
30:	3- Wegeverteiler
32:	gerader Schottverbinder, Innengewinde
33:	Winkel- Schottverbinder
34:	T- Schottverbinder
37:	Dichtring
40:	25m Rolle Schlauch
41:	Doppel- Winkel- Einschraubanschluss, kon.
42:	Doppel- Winkel- Einschraubanschluss, zyl.
45:	Doppel- T- Einschraubanschluss
50:	50 mRolle Schlauch

Nummer: Artikel (einige Beispiele)	
50:	T- Schraub- Doppelmuffenanschluss
52:	Winkel- Schraubanschluss
55:	Doppelmuffe
56:	Aufschraubtülle
60:	6- Wege- Verteiler
60:	100m Rolle Schlauch
61:	Gerader Übergangsstutzen, konisch
62:	Verlängerung
63:	Reduzierung, konisch
66:	Reduzierung
68:	Reduzierung, zylindrisch
69:	Reduzierung
69:	Gerader Übergangsstutzen, zylindrisch
69:	Winkel- Aufschraubanschluss, drehbar
70:	Reduzierung, versenkbar
72:	Kugelhahn, IG-IG, PN25
73:	Kugelhahn, IG-AG, PN25
78:	T- Aufschraubanschluss, drehbar
79:	Winkel- Einschraubanschluss, drehbar, kon.
81:	gerader Einschraubanschluss, rund
82:	3- Wegehahn, L- Bohrung
83:	3- Wegehahn, T- Bohrung
90:	Miniaturhahn, IG-IG
90:	Winkel- Einschraubanschluss, drehbar, zyl.
91:	Winkel- Einschraubanschluss, drehbar, zyl.
91:	Einschraubtülle, zylindrisch
93:	L- Einschraubanschluss, drehbar, zyl.
95:	Doppelnippel, lösbar
97/98:	T- Einschraubanschluss, drehbar, zyl.
97:	Entlüftungskugelhahn, abschließbar

Schlauch- Farbe	
00:	farblos
10:	schwarz
20:	grün
30:	rot
40:	blau
50:	gelb
Sonderfarben:	
01:	weiss
05:	grau
25:	hellgrün
45:	hellblau
60:	Pink
70:	braun
80:	orange

**Andere Artikel
und
Ausführungen
auf Anfrage
lieferbar !**

Steckverbinder, Kunststoff, große Nennweite

Steckverbinder, große Nennweite (ab Seite 4)

109.01:Seite 5



109.91:Seite 5



109.98:Seite 5



109.93:Seite 5



109.02:Seite 5



109.04:Seite 5



109.06:Seite 6



109.26:Seite 6



109.31:Seite 6



109.66:Seite 6



Steckverbinder, Kunststoff, große Nennweite

Serie Rv109. Steckverbinder Kunststoff . große Nennweite

Technische Daten:

Material:

Körper, Lösering: Acetalharz (POM)
Spannzange: Edelstahl

O-Ring: NBR (ölbeständig, silikonfrei), andere z.B. EPDM auf Anfrage

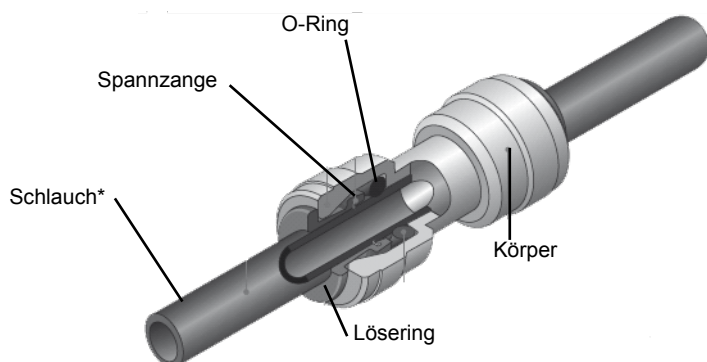
* Schlauch: z.B. PA, PE, PU, PTFE, PP, Silikon, PVC

** Gewinde:

- zylindrisches Gewinde mit gekammertem O-Ring UNI-ISO 228/1
- metrisches Gewinde mit gekammertem O-Ring UNI 5542-65
- zylindrisches Innengewinde UNI-ISO 228/1
- andere Spezialgewinde auf Anfrage

Betriebsdruck: 11 bar, Vakuum

Betriebstemperatur: -10°C bis +65°C, 263°K bis 338°K



Alle Verschraubungen der Serie 109 sind in der Lebensmittelindustrie zugelassen.



Andere Größen und Ausführungen auf Anfrage.

Steckverbinder, Kunststoff, große Nennweite
Kombinationsmöglichkeiten:


Alle Verschraubungen der Serie 109 sind in der Lebensmittelindustrie zugelassen.



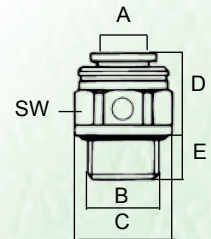
Andere Größen und Ausführungen auf Anfrage.

Serie 109.01.

Gerader Einschraubanschluss
zylindrisches Gewinde UNI-ISO 228/1



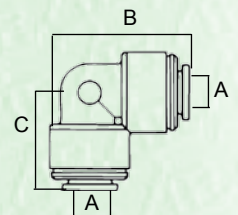
Artikel-Nr.	A	B	C	D	E	SW
109.01.15.17	15	3/8	27	33	9,2	22
109.01.15.21	15	1/2	30	26	12,5	27
109.01.15.27	15	3/4	35	31	16,3	32
109.01.18.21	18	1/2	36	46	12,5	30
109.01.22.27	22	3/4	36	46	15,0	32
109.01.28.34	28	1	Auf Anfrage			


Serie 109.02.

Winkel-Verbinder



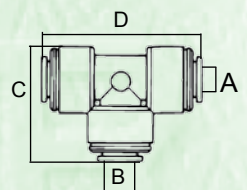
Artikel-Nr.	A	B	C
109.02.15.00	15	50	37
109.02.18.00	18	60	44
109.02.22.00	22	67	49
109.02.28.00	28	85	44


Serie 109.04.

T-Verbinder



Artikel-Nr.	A	B	C	D
109.04.15.00	15	15	50	73
109.04.18.00	18	18	61	89
109.04.22.00	22	22	67	98
109.04.28.00	28	28	85	121
109.04.18.15.18	18	15	56	87
109.04.22.15.22	22	15	60	90



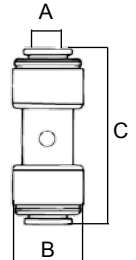
Steckverbinder, Kunststoff, große Nennweite

Serie 109.06.



Gerader Verbinder

Artikel-Nr.	A	B	C
109.06.15.00	15	28	62
109.06.18.00	18	32	65
109.06.22.00	22	36	71
109.06.28.00	28	50	91

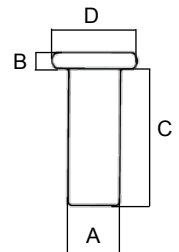


Serie 109.26.



Stopfen

Artikel-Nr.	A	B	C	D
109.26.15.00	15	5,0	40,0	24,9
109.26.18.00	18	5,0	40,0	28,2
109.26.22.00	22	4,7	40,3	32,0
109.26.28.00	28	4,0	52,0	40,0

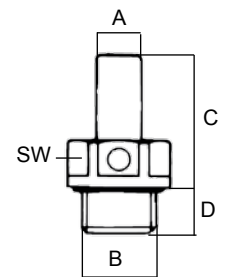


Serie 109.31.



Einschraub-Steckstutzen

Artikel-Nr.	A	B	C	D	SW
109.31.15.17	15	3/8	43	11,5	22
109.31.15.21	15	1/2	43	14,5	27
109.31.18.21	18	1/2	50	14,5	27
109.31.22.21	22	1/2	60	14,5	27
109.31.22.27	22	3/4	62	17,0	37



Serie 109.66.



Reduzierung, Kunststoff

Artikel-Nr.	A	B	C	D	E
109.66.15.10	15	10	56	23	20
109.66.15.12	15	12	61	28	23
109.66.18.15	18	15	72	35	27
109.66.22.15	22	15	72	35	32
109.66.22.18	22	18	72	35	32
109.66.28.15	28	15	80	37	36
109.66.28.22	28	22	82	36	36

