

Rv902

Spray-Düsen und Zubehör



ROSSMANEK



TECHNISCHER

BILD-KATALOG

BILD-KATALOG

BILD-KATALOG

Bestellnummer- System

101.

01.

08.

13

Serie	Bezeichnung
101:	Steckverbinder aus Metall- vernickelt
102:	Steckverbinder aus Kunststoff
103:	Steckverbinder aus Edelstahl
106:	Modular Air- Clip- System
109:	Kunststoffsteckverbinder, große Nennweite
111/112:	Funktionsverschraubung
116:	Funktionsverschraubung für Serie 106
151:	Schnellverschraubung aus Metall
152:	Schnellverschraubung aus Kunststoff
201:	Klemmringverschraubung aus Metall und Zubehör
202:	Klemmringverschraubung aus Kunststoff und Zubehör
203:	Verschraubung aus Edelstahl
207:	Verschraubungszubehör aus Messing
208:	Verschlussstopfen
209:	Verschraubungszubehör aus Metall, vernickelt
300:	Kupplungen und Zubehör
400:	Kugelhähne
500:	Schlauch, Rohr und Zubehör
600:	Manometer (siehe auch Schlüssel bei Serie 600)
700:	Druckluftaufbereitung
800:	Schalldämpfer
900:	Balgzylinder und Schwingungsisolatoren

Nummer	Anschluss
00:	neutral
04:	4 mm
05:	5mm
06:	6mm
08:	8mm
09:	1/8" NPT
10:	10mm- 1/8" (zyl./kon.)
12:	12mm- 1/4" NPT
13:	1/4" (zyl./kon.)
14:	14mm
16:	3/8" NPT
17:	3/8" (zyl./kon.)
20:	1/2" NPT
21:	1/2" (zyl./kon.)
26:	3/4" NPT
27:	3/4" (zyl./kon.)
31:	M6 x 0,75
32:	M6 x 1
34:	1" (zyl./kon.)
35:	M7
38:	M8
44:	M10
51:	M12 x 1
52:	M12 x 1,25
53:	M12 x 1,5

Nummer: Artikel (einige Beispiele)	
01:	gerader Einschraub- Anschluss, zyl.
02:	Winkel- Verbinder
03:	L- Einschraubanschluss, kon.
04:	T- Verbinder
05:	gerader Einschraubanschluss, kon.
06:	gerader Verbinder
07:	Kreuzverbinder
08:	T- Einschraubanschluss, drehbar, kon.
09:	Winkel- Einschraubanschluss, fest, kon.
10:	Hohlschraube
11:	Winkel- Ringanschluss
12:	T- Ringanschluss
14:	gerader Aufschraubanschluss
16:	gerader Schottverbinder
18:	Winkel- Schwenkanschluss
19:	T- Schwenkanschluss
22:	Schlauchstecktülle
23:	L- Einschraubanschluss, fest, kon.
24:	einfache Aufschraubhohlschraube
29:	Winkel- Einschraubanschluss, lang
30:	3- Wegeverteiler
32:	gerader Schottverbinder, Innengewinde
33:	Winkel- Schottverbinder
34:	T- Schottverbinder
37:	Dichtring
40:	25m Rolle Schlauch
41:	Doppel- Winkel- Einschraubanschluss, kon.
42:	Doppel- Winkel- Einschraubanschluss, zyl.
45:	Doppel- T- Einschraubanschluss
50:	50 mRolle Schlauch

Nummer: Artikel (einige Beispiele)	
50:	T- Schraub- Doppelmuffenanschluss
52:	Winkel- Schraubanschluss
55:	Doppelmuffe
56:	Aufschraubtülle
60:	6- Wege- Verteiler
60:	100m Rolle Schlauch
61:	Gerader Übergangsstutzen, konisch
62:	Verlängerung
63:	Reduzierung, konisch
66:	Reduzierung
68:	Reduzierung, zylindrisch
69:	Reduzierung
69:	Gerader Übergangsstutzen, zylindrisch
69:	Winkel- Aufschraubanschluss, drehbar
70:	Reduzierung, versenkbar
72:	Kugelhahn, IG-IG, PN25
73:	Kugelhahn, IG-AG, PN25
78:	T- Aufschraubanschluss, drehbar
79:	Winkel- Einschraubanschluss, drehbar, kon.
81:	gerader Einschraubanschluss, rund
82:	3- Wegehahn, L- Bohrung
83:	3- Wegehahn, T- Bohrung
90:	Miniaturhahn, IG-IG
90:	Winkel- Einschraubanschluss, drehbar, zyl.
91:	Winkel- Einschraubanschluss, drehbar, zyl.
91:	Einschraubtülle, zylindrisch
93:	L- Einschraubanschluss, drehbar, zyl.
95:	Doppelnippel, lösbar
97/98:	T- Einschraubanschluss, drehbar, zyl.
97:	Entlüftungskugelhahn, abschließbar

Schlauch- Farbe	
00:	farblos
10:	schwarz
20:	grün
30:	rot
40:	blau
50:	gelb
Sonderfarben:	
01:	weiss
05:	grau
25:	hellgrün
45:	hellblau
60:	Pink
70:	braun
80:	orange

**Andere Artikel
und
Ausführungen
auf Anfrage
lieferbar !**

Spray-Düsen und Zubehör

Düsen und Zubehör, Kunststoff und Messing

902.01:Seite 4



902.02:Seite 4



902.03:Seite 4



902.04:Seite 4



902.05:Seite 5



902.06:Seite 5



902.07:Seite 5



902.08:Seite 5



902.10:Seite 5



902.69:Seite 5



902.21:Seite 6



902.35:Seite 6



902.09:Seite 6



902.11:Seite 6



902.12:Seite 6



902.04:Seite 7



901.G:Seite 7



Spray-Düsen und Zubehör

Serie 902.01.



Fan-Spray-Düsen

Artikel-Nr.	Hersteller	Makierung	Winkel °	Farbe	NI/min bei:	2 bar	3 bar	4bar	6 bar
902.01.110.20	12210110057	110 005	110	grün	0.296	0.362	0.417	0.513	
902.01.110.50	12210110209	110 002	110	gelb	1.200	1.450	1.700	2.000	
902.01.110.01	12210110255	110 025	110	weiß	0.623	0.780	0.899	1.106	
902.01.110.40	12210110308	110 003	110	blau	1.167	1.432	1.649	2.039	
902.01.110.30	12210110406	110 004	110	rot	1.434	1.760	2.032	2.501	
902.01.110.70	12210110503	110 005	110	braun	1.627	2.027	2.350	2.893	
902.01.065.01	12210165051	065 005	65	weiß	0.380	0.470	0.530	0.660	
902.01.065.10	12210165052	065 005	65	schwarz	0.380	0.470	0.530	0.660	

Serie 902.02.



Conical-Spray-Düsen

Artikel-Nr.	Hersteller	Makierung	Winkel °	Farbe	NI/min bei:	2 bar	3 bar	4bar	6 bar
902.02.105.01	22210011055	1 105	105	weiß	0.058	0.068	0.078	0.098	
902.02.105.20	22210011057	1 105	105	grün	0.058	0.068	0.078	0.098	
902.02.065.05	22210016502	1 65	65	grau	0.061	0.074	0.084	0.098	
902.02.080.01	22210018001	1 80	80	weiß	0.063	0.078	0.084	0.098	
902.02.080.10	22210018002	1 80	80	schwarz	0.063	0.078	0.084	0.098	
902.02.08F.01	22210018011	1 80F	80	weiß	0.035	0.042	0.049	0.059	
902.02.08F.10	22210018012	1 80F	80	schwarz	0.035	0.042	0.049	0.059	
902.02.080.30	22210028006	3 80	80	rot	0.350	0.430	0.520	0.630	

Serie 902.03.



Conical-Spray-Düsen, 1/8" NPT

Artikel-Nr.	Hersteller	Makierung	Winkel °	Farbe	NI/min bei:	2 bar	3 bar	4bar	6 bar
902.03.105.01.09	22210211055	21 105	105	weiß	0.063	0.075	0.086	0.108	
902.03.080.40.09	22210218008	21 80	80	blau	0.060	0.070	0.080	0.093	
902.03.080.01.09	22210078001	07 80	80	weiß	0.043	0.053	0.060	0.069	
902.03.080.10.09	22210078002	07 80	80	schwarz	0.043	0.053	0.060	0.069	
902.03.080.05.09	22210078003	07 80	80	grau	0.043	0.053	0.060	0.069	
902.03.120.10.09	22210221202	22 120	120	schwarz	0.108	0.132	0.152	0.190	
902.03.08F.30.09	22210078006	07 80F	80	rot	0.038	0.047	0.054	0.064	
902.03.08F.01.09	22210078011	07 80F	80	weiß	0.038	0.047	0.054	0.064	
902.03.08F.10.09	22210078012	07 80F	80	schwarz	0.038	0.047	0.054	0.064	

Serie 902.04.



Non-Drop Conical-Spray-Düsen, 1/8" NPT

Artikel-Nr.	Hersteller	Makierung	Winkel °	Farbe	NI/min bei:	2 bar	3 bar	4bar	6 bar
902.04.105.10.09	22211211052	21 105	105	schwarz	0.072	0.084	0.106		
902.04.105.01.09	22211211055	21 105	105	weiß	0.072	0.084	0.106		
902.04.080.40.09	22212218008	21 80	80	blau	0.092	0.074	0.060		
902.04.080.01.09	22211078001	07 80	80	weiß	0.046	0.053	0.069		
902.04.080.10.09	22211078002	07 80	80	schwarz	0.046	0.053	0.069		
902.04.080.05.09	22211078003	07 80	80	grau	0.046	0.053	0.069		
902.04.120.10.09	22211221202	22 122	120	schwarz	0.120	0.142	0.182		
902.04.08F.30.09	22211078006	07 80F	80	rot	0.040	0.048	0.062		
902.04.08F.01.09	22211078011	07 80F	80	weiß	0.040	0.048	0.062		
902.04.08F.10.09	22211078012	07 80F	80	schwarz	0.040	0.048	0.062		

Spray-Düsen und Zubehör

Serie 902.05.



Conical-Spray-Düsen 1/8" NPT mit Filter

Artikel-Nr.	Hersteller	Makierung	Winkel °	Farbe	NI/min bei: 2 bar	3 bar	4bar	6 bar
902.05.105.01.09	22219211055	21 105	105	weiß	0.060	0.070	0.080	0.093
902.05.080.40.09	22219218008	21 80	80	blau	0.060	0.070	0.080	0.093
902.05.080.01.09	22219048001	04 80	80	weiß	0.041	0.050	0.057	0.066
902.05.080.10.09	22219048002	04 80	80	schwarz	0.041	0.050	0.057	0.066
902.05.080.05.09	22219078002	07 80	80	grau	0.043	0.053	0.060	0.069
902.05.120.10.09	22219221202	22 120	120	schwarz	0.103	0.124	0.149	0.171
902.05.080.30.09	22219078006	07 80F	80	rot	0.040	0.046	0.053	0.061

Serie 902.06.



Düsen Filter

Artikel-Nr.	Hersteller	Schlauch	Gewinde	SW [mm]
902.06.050	22212791150	50	10.5	21
902.06.100	22212791100	100	10.5	21
902.06.200	22212791220	200	10.5	21

Serie 902.07.



Non-Drop-Düsen-Filter

Artikel-Nr.	Hersteller	Schlauch	Gewinde	SW [mm]
902.07.050	22212791050	50	10.5	21
902.07.100	22212791000	100	10.5	21
902.07.200	22212791200	200	10.5	21

Serie 902.08.



Misting-Unit

Artikel-Nr.	Hersteller	R1	R2	SW1	SW2	SW3	Farbe
902.08.01.12	22272900101	11/16"NC	1/4"NPT	17.5	16	17.5	weiß
902.08.10.12	22272900102	11/16"NC	1/4"NPT	17.5	16	17.5	schwarz
902.08.20.12	22272900107	11/16"NC	1/4"NPT	17.5	16	17.5	grün

Serie 902.10.



Überwurfmutter für Düse

Artikel-Nr.	Hersteller	R1
902.10.00.24	32272900082	11/16"NC

Serie 902.69



Gerader Düsenhalter mit Innengewinde

Artikel-Nr.	Hersteller	R1	R2
902.69.24.12	32210300042	11/16"NC	1/4"NPT

Spray-Düsen und Zubehör

Serie

902.21.



Gerader Düsenhalter mit Außengewinde

Artikel-Nr.	Hersteller	R1	R2
902.21.24.12	32212200042	11/16"NC	1/4"NPT

Serie

902.35.



135°-Düsenhalter mit Außengewinde

Artikel-Nr.	Hersteller	R1	R2
902.35.24.12	32210000040	11/16"NC	1/4"NPT

Serie

902.09.



Push-In Fitting Adapter für Düse 1/8"NPT

Artikel-Nr.	Hersteller	STEM D	Innengewinde
902.09.09.17	22211502061	3/8"	1/8"NPT

Serie

902.11.



Finger-Filter

Artikel-Nr.	Hersteller	Mesh	Durchmesser	Länge	IG	AG
902.11.07.10	22212002028	100	7 mm	28 mm	1/8"	1/8"
902.11.10.13	22212791002	100	3/8"	1 1/8"	1/8"	1/8"

Serie

902.12.



Einstell-Düse

Artikel-Nr.	Hersteller
902.12.00	22214200001

Spray-Düsen und Zubehör

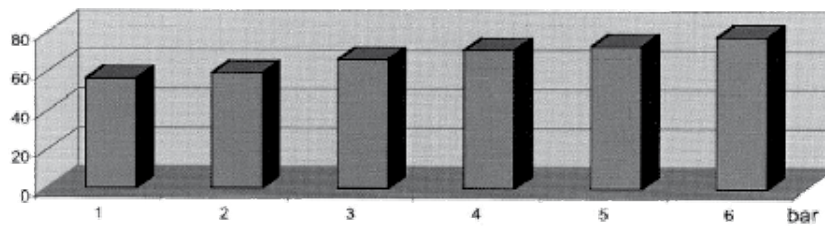
Serie 902.55.



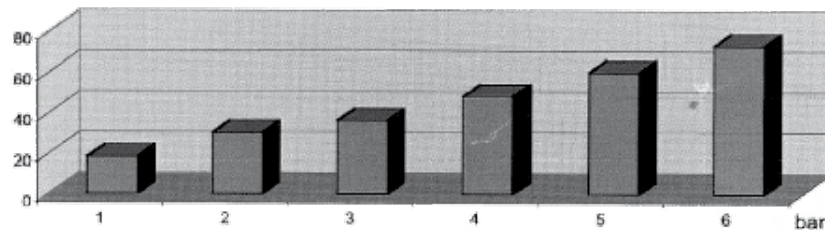
Fächer-Düse

Artikel-Nr.	Material	Farbe	Breite	Temperatur	Gewicht	Anschluss
902.55.13.40	POM	blau	41 mm	-40°C bis +90°C	20g	1/4"

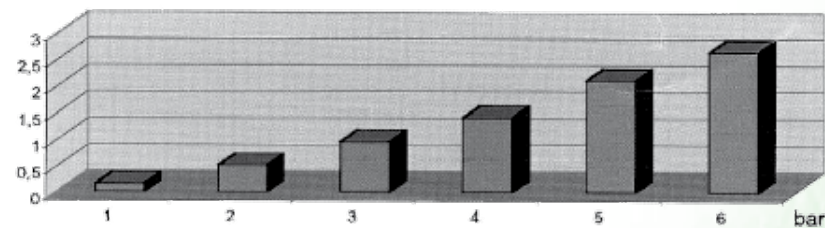
Lautstärke [dB]



Verbrauch [m³/h]



Ausblaskraft [N]

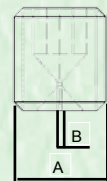


Serie 901.G.



Düsen aus Messing, Typ G
Auszug aus Lagerprogramm:

Artikel-Nr.	A	B
901.G.M4.05	M4	0,5 mm
901.G.M5.07	M5	0,7 mm
901.G.M6.04	M6	0,4 mm
901.G.M6.05	M6	0,5 mm
901.G.M6.07	M6	0,7 mm
901.G.M6.08	M6	0,8 mm
901.G.M6.10	M6	1,0 mm
901.G.M6.13	M6	1,3 mm
901.G.M6.15	M6	1,5 mm



Diese Düsen sind in den Größen M3, M4, M5, M6, M8x1, M10x1, M12x1, R1/8", R1/4", R3/8" und R1/2" mit verschiedenen Bohrungen auf Anfrage lieferbar. Bohrung bis 1,0 mm in 0,05mm Abstufung, ab 1,0 mm in Abstufung 0,1mm. Bei Anfrage bitte immer die Artikelnummer wie folgt zusammensetzen:

901.G.Außengewinde.Bohrung (siehe Tabelle oben)